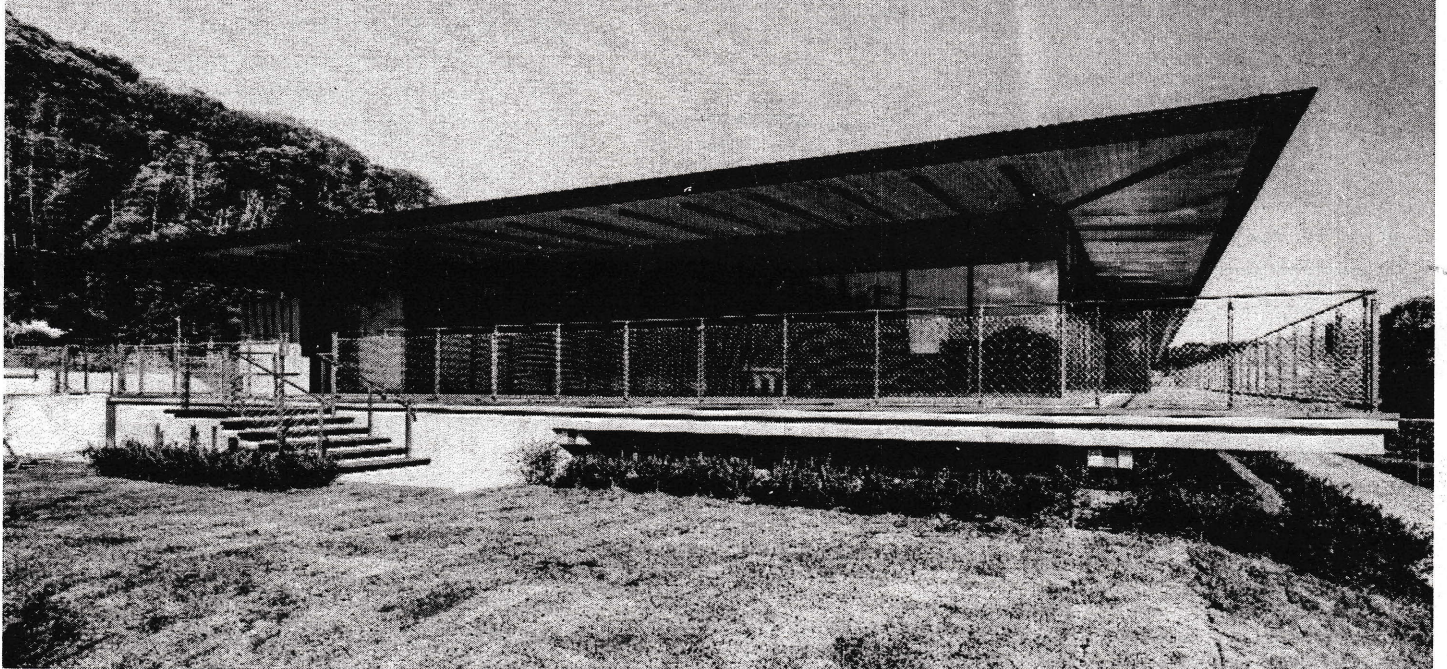


茅ヶ崎市博物館
Chigasaki City Museum

2022.7.30 いよいよ開館！



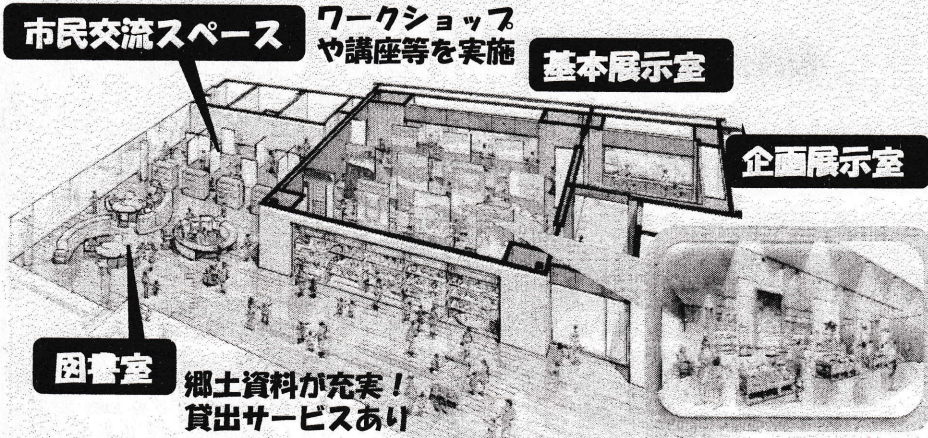
やっぱり、「知る」っておもしろい。

開館時間は今後ホームページ等でお知らせします。
詳しくは、茅ヶ崎市博物館ホームページまたは茅ヶ崎市博物館 ☎0467-81-5607へ

来るたびに新しい発見のある博物館！

50年の歴史をもつ文化資料館(市内中海岸)が堤に移転し、新たに生まれ変わります！

館内のご案内



図書室
郷土資料が充実！
貸出サービスあり

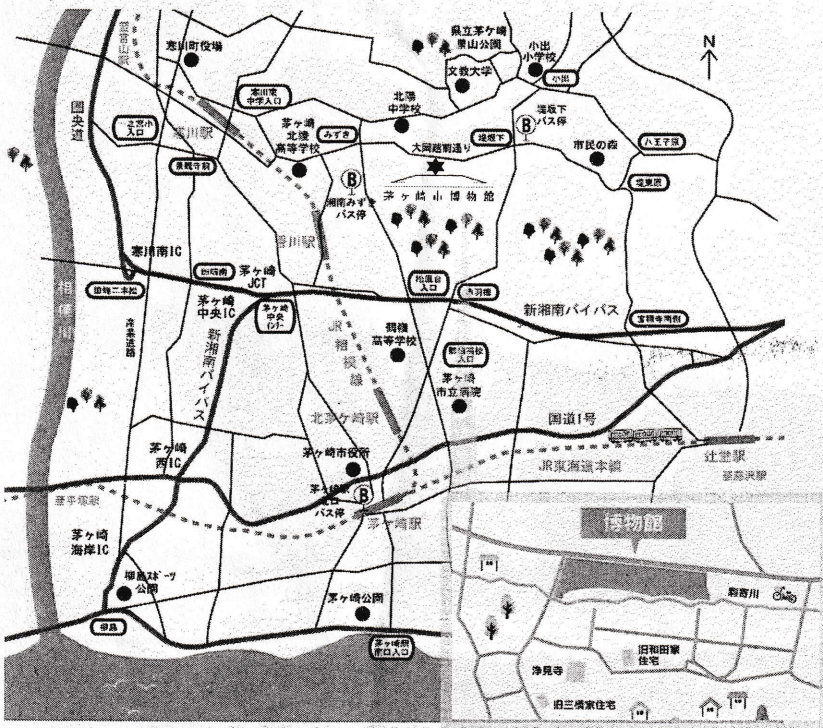
～来るたびに変わる基本展示室！～

5つの地形を紹介！
海 砂丘 川
低地 丘陵

5地形をもとに
17の展示テーマ
を設定！

そのうち
8テーマずつ
を展示！

博物館へのアクセス・マップ



夏休みのイベント

7月・8月のイベントカレンダー

月	火	水	木	金	土	日
					30 開館！●	31 ●
1 休館	2 ●	3 ●	4 ★/●	5 ●	6 ●	7 ☆/○
8 休館	9 休館	10 ☆	11 ○	12 ●	13 ★	14 ●
15 休館	16 ●	17 ☆	18 ●	19 ●	20 ●	21 ○
22 休館	23 休館	24 休館	25 ○	26 ●	27 ●	28 ●
29 休館	30 休館	31 休館	申込不要！詳しくはHPへ！			

★ 夏休み！子どもワークショップ「考古学体験講座」

受付時間 10:00～11:30/14:00～15:30

所要時間 30～60分程度

☆ 夏休み！子どもワークショップ「植物標本づくり」

受付時間 14:00～15:30 所要時間 30～60分程度

● 学芸員による基本展示のギャラリートーク

11:00～/14:00～ 各回 30分程度

○ 学芸員による企画展示のギャラリートーク

11:00～/14:00～ 各回 30分程度

※ 基本展示のギャラリートークについて、10日以降の日程は、市HPからご確認ください。また、7/30(土)については、15:00～の1回のみです。

駐車場が工事中のため、
公共交通機関、またはバイク・自転車での
ご来館をお願いいたします。

<バスでお越しの場合>

◆茅ヶ崎駅(北口バスロータリー)から

① 神奈中バス「茅03系統 湘南ライフタウン行」

「茅50系統 文教大学行」

「湘11系統 湘南台駅西口行」

のいずれかに乗車し、

「堤坂下」で下車、徒歩約15分

② 神奈中バス「茅19系統 松風台・湘南みずぎ循環

/湘南みずぎ行」

「茅82系統 湘南みずぎ行」

のいずれかに乗車し、

「湘南みずぎ」で下車、徒歩約15分

◆香川駅から

コミュニティバスえまほし号「北部循環市立病院線」に乗車し、

「31 浄見寺入口」で下車、徒歩すぐ

(※循環バスのため乗車時間は約20分です)

ご利用案内

【住所】〒253-0006 神奈川県茅ヶ崎市堤3786-1

【開館時間】9:00～19:00(入館は18:30まで)

【休館日】月曜日(休日の場合は翌平日)、臨時休館日、

冬季休館(12/27～1/4)

【入館料】無料(※企画展は有料となる場合があります)

移転業務が継続するため、不定期に臨時休館や開館時間が変更になることがあります。HPやお電話でご確認ください。

お問合せ

茅ヶ崎市教育委員会 茅ヶ崎市博物館

☎0467-81-5607

https://www.city.chigasaki.kanagawa.jp/bunka_rekishi/1023599/index.html

↓二次元コード

茅ヶ崎市博物館
Chigasaki City Museum

