

令和3年12月吉日

近隣の皆様へ

## 水路蓋掛け工事のお知らせ

初冬の候、皆様におかれましては、益々の御健勝の事とお喜び申し上げます。  
この度、茅ヶ崎市発注の『松尾川雨水幹線（K街区）暗渠化工事』を弊社（株式会社大西工務店）にて施工することとなりました。  
なお、工事施工中は裏面のとおり、一時的に交通規制がかかります。  
**（片側交互通行及び車両通行止め ※常時歩行者通行可）**  
施工に際しましては、関係者一同細心の注意を払って安全を第一に優先し、迅速な施工を行い、工事の早期完成に鋭意努力致します。  
近隣の皆様には、何かと御不便や御迷惑をお掛けしますが、御理解と御協力をお願い致します。

工 事 名 : 松尾川雨水幹線（K街区）暗渠化工事

工 事 箇 所 : 茅ヶ崎市浜見平地内

契 約 期 間 : 令和3年9月29日（水）～ 令和4年3月18日（金） 予定  
※日曜、祝日は原則休工とします。  
※12月中旬から着工を予定しています。

作 業 時 間 : 8:30 ～ 17:00  
※工事の進捗状況及び天候その他の理由により期間及び時間が多少前後する場合があります。  
※交通規制を行う場合は 9:00～17:00の時間帯で交通規制を行います。

工 事 内 容 : 裏面に記載のとおり

発 注 者 : 茅ヶ崎市 経済部 拠点整備課 担 当 木下（きのした）  
TEL 0467-82-1111（内線2363）

施 工 者 : 株式会社 大西工務店 担 当 熊澤（くまざわ）  
茅ヶ崎市西久保1493番地12  
TEL 0467-85-4625

※工事に対するお問い合わせ等がございましたら、記載の連絡先まで御連絡願います。

（裏面もあります。）

# 案内図


コンクリート床版設置による既設水路蓋掛けを行います。  
また、コンクリート床版設置に伴い、水路構造物の一部取壊しを行います。

## ◆規制形態

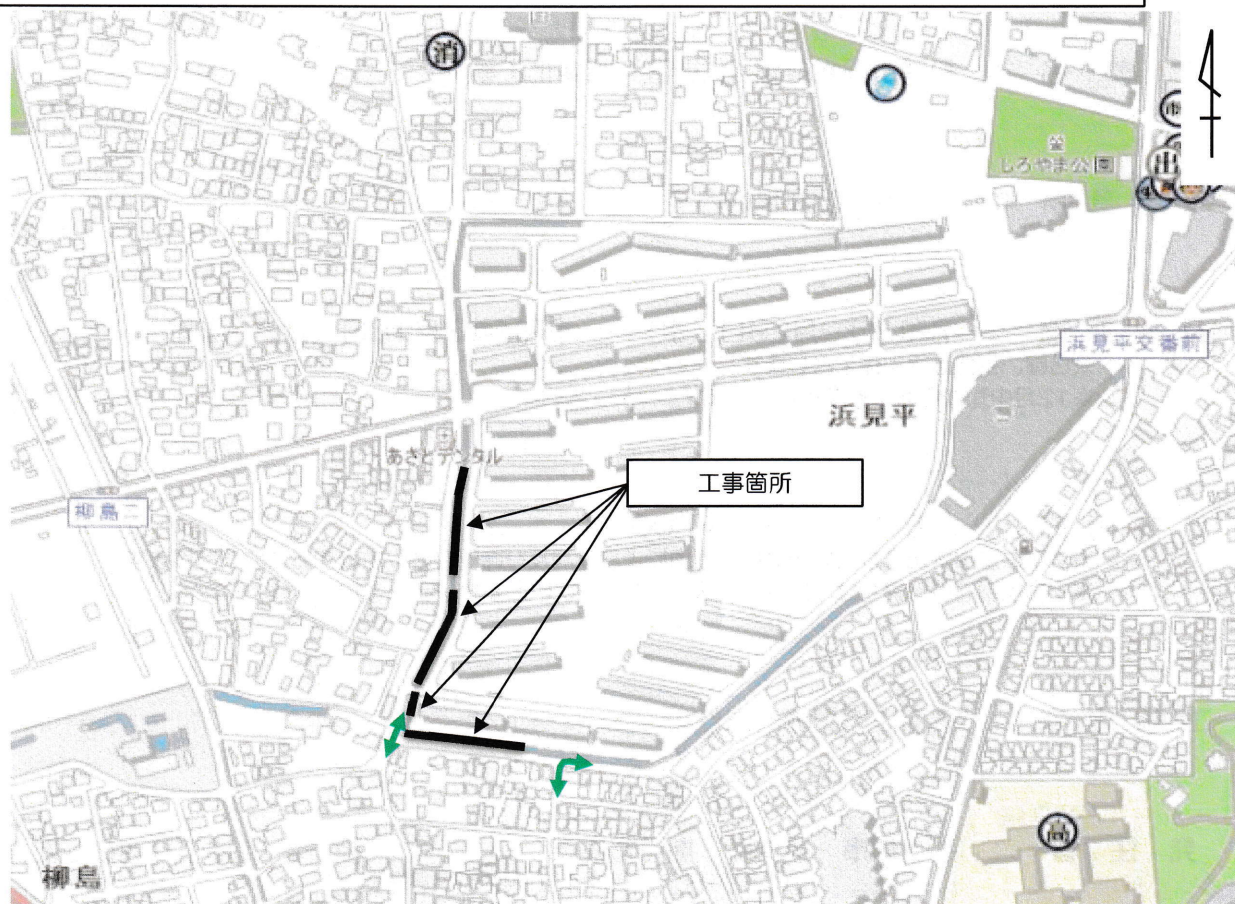
【南北区間】片側交互通行

【東西区間】片側交互通行及び車両通行止め

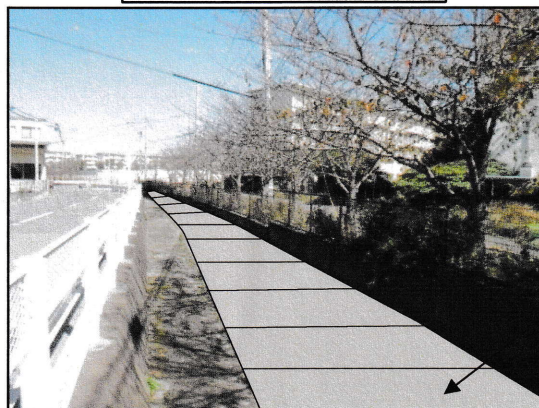
※東西区間については、道路幅員が狭いため、**車両通行止め**が生じます。  
(工事期間のうちコンクリート床版設置時の数日間を予定しています。)

( 車両通行止め時迂回ルート)

※通行止め区間の現道に面している方で駐車場等出入り等に支障が生じる場合は  
事前に御相談させていただきます。



今回整備イメージ



コンクリート床版