

回 覧

安全対策

2021年3月18日

松尾自治会

歩道及び車道の修理

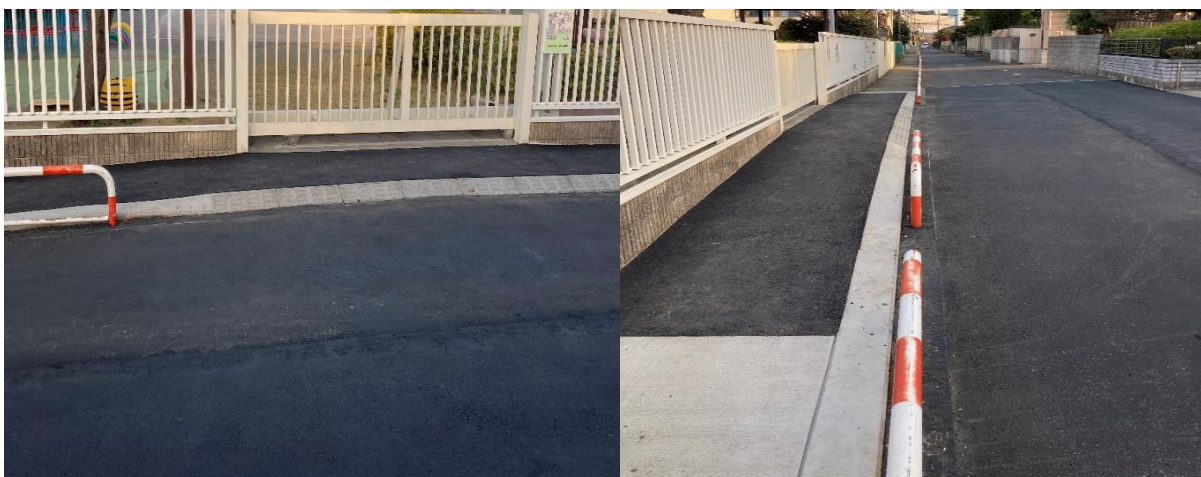
写真のように水路を歩道として、多くの方が利用していますが、急こう配になっており、子どもや高齢者が転倒することがたびたびありました。安全対策を市役所下水道河川課に相談したところ、早速対策工事を行っていただきました。

対策前

水路の上が歩道



対策後



市役所の下水道河川課が素早い対応をしていただき急こう配がなだらかになり、安全性が良くなりました。これからも、自治会内で危険箇所がありましたら、自治会役員にご連絡下さい。